

404A型 骨盤部位スキャン
婦人科超音波練習ファントム

特 徴

- 外部解剖ミ
- 小胞付き卵巢
- 尿が充満した膀胱
- 直腸ランドマーク
- 腹部及び膈内スキャンング・アクセス
- リアルなスキャンング
- 子宮内膜と子宮筋層を備えた子宮構造

概 要

婦人科超音波検診は、重要な診断手段です。学生は、実践練習でその能力を高めていきます。しかし、そのために患者に接することは残念ながら限られています。この 404A 型は、そうしたストレスを感じない環境の下で婦人科超音波技法の教育とデモンストレーションの手助けを目的として開発されました。

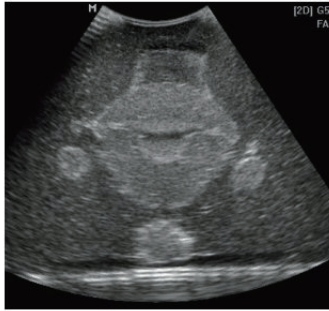
404 型は、子宮、卵管、卵巢、膀胱及びスキャンングに便利な直腸ランドマークを含んだ女性外生殖器骨盤モデルです。本ファントムは、トランスデューサの多様な方向を可能にする腹部及び膈内の両方へのスキャンング・アクセスが可能です。

この婦人科超音波練習用骨盤ファントムは、超音波検査スキルとテクニックの向上及び教育のためのリラックスした学習環境を作り出します。また、同様に 3D 超音波の性能デモンストレーション等の用途に適しています。

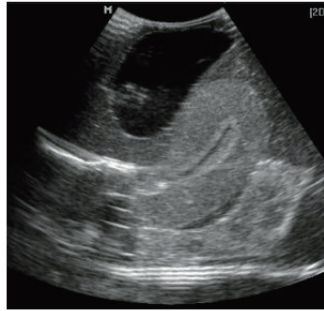
本製品に使用されている組織等価材は、比較的耐久性のある Z-Skin エラストマーと Zerdine という音響特性に優れた特許素材で作られていますが、含水性のため寿命が制限されます。

保証期間：納品日より 6 ヶ月間

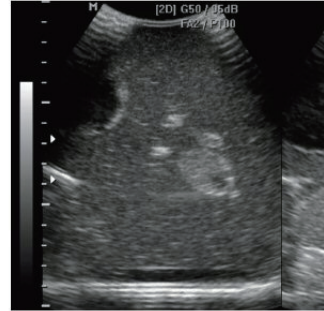
404A型 婦人科超音波練習ファントム画像



Trans-abdominal of uterus



Trans-vaginal of uterus, bladder and rectum



Ovary with follicles

仕様

DIMENSIONS	15 cm x 11 cm x 11 cm (5.9" x 4.3" x 4.3")
PHANTOM WEIGHT	2 kg (4.4 lbs.)
MATERIALS	Z-Skin™ and Zerdine®
INTERNAL STRUCTURE	Vaginal Canal Cervix Uterus with Endometrium, Myometrium and Uterine Cavity Fallopian Tubes Homogeneous Left Ovary Right Ovary containing follicles Iliac Vessels

MODEL 404A INCLUDES

QTY	COMPONENT DESCRIPTION
1	Female Ultrasound Training Pelvis
1	User Guide
-	6-Month Warranty

*仕様は予告なく変更することがあります